

# BAKTERIEN POST

≡ 3/2021

von der Eußenheimer Manufaktur

## Mulchen

Was versteht man darunter und wie setzt man es richtig ein?  
S. 8 - 9



## Nasen- und Rachenspray Kiefernadel

Was Kiefernadeln so besonders macht und was das mit Viren zu tun hat.  
S. 10 - 11

Wir sind  
ProBIO  
tisch • —

## Zertifizierung „Natur im Garten“

Am **30.06.2021** war der internationale „Natur im Garten“ Tag als starkes Zeichen für Umweltschutz und Artenvielfalt. Das Motto von „Natur im Garten“ ist: **„Gesund halten, was gesund hält.“**

Seit dem Jahr 2012 setzt sich die „European Garden Association – Natur im Garten International“ für die Ökologisierung der Gärten und Grünräume ein. Zur Schaffung eines europaweiten Bewusstseins für die Bedeutung von naturnahen Lebensräumen sowie für die heimische Fauna und Flora wurde der 30. Juni als internationaler „Natur im Garten“ Tag auserwählt. An diesem Tag wird europaweit für Naturgärten Lobbying gemacht. Denn wer den Garten nach den Kriterien von „Natur im Garten“ pflegt, der betreibt aktiv Umweltschutz. Die Ökologisierung von Gärten und Grünräumen fördert die Artenvielfalt und verbessert die Ökobilanz.

### An diesem Tag wurde unser Garten offiziell „Natur im Garten“ zertifiziert.

Wir freuen uns sehr, dass unser Garten die volle Punktzahl erreicht hat und somit nun mit der „Natur im Garten“ Plakette strahlen darf.

Zu Besuch waren bei uns die Botschafter Steffen Schulze und Katharina Bauer von „Natur im Garten“.

### Bäume pflanzen unter dem Motto „Klimabaum“

Des Weiteren wurden zwei Bäume in unserem bio-zertifizierten ökologischen Weinberg gepflanzt.

Steffen Schulze und Katharina Bauer von „Natur im Garten“ haben uns einen „Bienenbaum“ mitgebracht und wir haben noch zusätzlich einen Nussbaum gepflanzt.

Bäume sind immens wichtig für unsere Zukunft und für den Ökokreislauf unserer Erde.

Bei uns wurde ein „Bienenbaum“ gepflanzt um noch mal die Verbindung mit Beedabei, den gelben Kästen, hervorzuheben.

Seit 30 Jahren wohnen und arbeiten wir hier an der Tabaksmühle. Es war uns von Anfang an ein sehr großes Anliegen ohne Gentechnik, frei von Kunstdünger und Chemie zu arbeiten.

Wer ebenfalls seinen Betriebs- oder Privatgarten zertifizieren will, sollte wie wir folgende Kriterien erfüllen:

- Verzicht auf chemisch-synthetische Pestizide
- Verzicht auf chemisch-synthetische Dünger
- Verzicht auf Torf

Es sollten Naturelemente im Garten vorhanden sein, wie z. B. Wiese, Wildsträucher, Zulassen von Wildwuchs, Sonderstandorte (feucht, trocken), Laubbäume, Blumen und blühende Stauden, Wildes Eck

Für die Bewirtschaftung und den Nutzgarten sollten ein Komposthaufen, Nützlingsunterkünfte, Regenwassernutzung, gemulchte Gemüsebeete, ein Kräutergarten, Obstgarten, Beerensträucher, Mischkultur/ Fruchtfolge/Gründüngung, zusätzlich haben wir eine Dachbegrünung auf unserem Firmendach



## Liebe Freunde der spezifischen Effektiven Mikroorganismen!

Hilfsaktion Hochwasserkatastrophe - Wir stellen EM kostenlos zur Verfügung

Auch wenn diese Bakterienpost erst im September erscheint, kann es noch notwendig sein, EM einzusetzen. Deshalb haben wir uns zu dieser Hilfsaktion entschieden und dies auch schon im Juli in den Freitagsmails geschrieben. Für diejenigen, die die Freitagsmails nicht bekommen, anbei noch mal die Information.

Da die Wirkung der Effektiven Mikroorganismen schon bei anderen Hochwasserschäden bestätigt wurde um Gerüche zu beseitigen, Fäulnisprozesse zu minimieren und Schimmel vorzubeugen, haben wir uns entschlossen eine Hilfsaktion zu starten.

**sEM Hell** kann man einsetzen beim Reinigen und zum Sprühen in überflutete Räume, um alle möglichen Gegenstände zu säubern wie Möbel usw.

**sEM Garten** zum Gießen für die Gartenflächen und Schutthalden im Freien.

Betroffene können bei uns kostenlos **sEM Hell** oder **sEM Garten** erhalten.

Bitte unterstützen Sie die Menschen in Not, gerade wenn Sie selbst in den betroffenen Regionen wohnen und/oder Betroffene kennen.

Sie können sich telefonisch unter 09353/996301 oder per E-Mail: [bestellung@eussenheimer-manufaktur.de](mailto:bestellung@eussenheimer-manufaktur.de) melden. Gerne schicken wir Ihnen EM in 1, 5 oder 10 l Kanistern.

In dieser Ausgabe der Bakterienpost möchte ich den Garten in den Vordergrund stellen.

Gesundheit fängt im Boden an. Deshalb ist uns der Boden und damit verbunden der Humusaufbau sehr wichtig, um nicht zu sagen essenziell für das Überleben der Menschheit.

Im Herbst stellen wir die Weichen für das nächste Jahr. Sie erhalten wertvolle Tipps, wie wir den Garten optimal auf den Winter vorbereiten können. Hier spielt mulchen eine große Rolle, deshalb gehe ich ausführlicher auf das Thema ein.



Foto: Andreas Wagner

Zertifizierung unseres Firmengartens mit der „Natur im Garten“ Plakette

Gesundheit darf natürlich auch nicht fehlen. Wir haben ein Nasen- und Rachenspray auf Basis spezifischer Effektiver Mikroorganismen mit Kiefernadeln entwickelt, dass ich Ihnen gerne vorstellen möchte.

Mein erster Onlinevortrag zu dem **Thema Garten** wurde von den Zuhörer\*innen gut angenommen. Deshalb haben wir uns entschlossen, wieder die **Montags-Stammtische online** mit wechselnden Themen abzuhalten (Termine finden Sie auf der letzten Seite der BakterienPost). Wenn es wieder möglich ist, freuen wir uns natürlich, wenn Sie zu den Vorträgen in die Eußenheimer Manufaktur kommen. Es geht doch nichts über persönliche Kontakte.

Viel Spaß beim Lesen wünscht Ihnen

Jürgen Amthor mit seinem Team

# NEW

## Angebot Dunkelfeldanalyse

Bisher haben wir die Dunkelfeldanalyse inkl. Vitalstoffanalyse mit allen Parametern als Vollanalyse angeboten.

Neu ist, dass wir einen Dunkelfeld – Basis-CheckUp für 60 Euro, eine Standard Dunkelfeldanalyse mit Vitalstoffanalyse und Herz-Raten-Variabilität für 150 Euro und die erweiterte DFRA (neue Dunkelfeld- und Radionik Analyse) nach H.P. Scheller mit Vitalstoffanalyse und HRV-Messung (Herz-Raten-Variabilität) für 300 Euro anbieten.

### Anbei nähere Informationen dazu:

#### **Dunkelfeld – Basis-CheckUp**

Im Vitalblut erhalten Sie einen Status über den Blutfluss, die Verklumpung/Geldrollenbildung und den Zustand der Erythrozyten wie Form- und Größe sowie Sauerstoffgehalt. Weithin gibt es einen aktuellen Überblick von Pilzen, Bakterien, Parasiten und weitere Toxin-Ansammlungen (Nanopartikel, Morgellons).  
Basis-CheckUp 60,00 €

#### **Standard DFRA-Analyse (neue Dunkelfeld- und Radionik) nach H.P. Scheller mit Vitalstoffanalyse und HRV-Messung (Herz-Raten-Variabilität)**

Bei dieser Analyse bekommt man einen Einblick über die Vitalität unseres Blutes. Wir sehen über das Blutserum z. B. Borrelien, Belastungen wie Schwermetalle, Nanopartikel und weitere Toxine, Pilze, Bakterien, Viren, Parasiten, Morgellons und den Vitalstatus. Die radionische Testung ermöglicht eine Aussage darüber, wie stark die Belastungen im Organismus sind. Die Besonderheit nach H.P. Scheller ist das Aufspüren von versteckten und camouflierten (getarnten) Erregern.

Weiterhin ist bei der Testung eine Vitalstoffanalyse und HRV (Herz-Raten-Variabilität) Messung enthalten. Diese Messung gibt eine ganzheitliche Betrachtung der Gesundheit wieder. Sie bekommen einen Status über die Darmflora, Säure-Basen-Haushalt, Vitalstoffe, das vegetative Nervensystem, Stress, Energielevel, Entzündungen im Körper und biologisches Alter. Stressfaktoren haben einen großen Einfluss z.B. auf die Psyche, den Darm oder das Milieu im Körper.

Standard-Analyse 150,00 €

#### **Die erweiterte DFRA (neue Dunkelfeld- und Radionik Analyse) nach H.P. Scheller mit Vitalstoffanalyse und HRV-Messung (Herz-Raten-Variabilität)**

Zusätzlich zur Standard-Analyse werden weitere Parameter ausgewertet:

Intra- und extrazelluläre Übersäuerung und Schwermetallbelastungen, Toxine (PVP, Fluoride, Medikamentengifte), Infektionsherd/Entzündungen, geopathische Störungen, Störfelder, nitrosativer/oxidativer Stress, Atlas, Impfschaden, Schock (emotional, traumatisch), Angst.

Erweiterte Analyse 300,00 €

Für die Analysen bitten wir Sie einen Termin zu vereinbaren.



# NEW Bokashi +400 und Rasendünger

mit höherem N-P-K Anteil und anderer Pelletsgröße

Wir sind ständig am forschen und entwickeln, deshalb haben wir unseren Bokashi +400 und den Rasendünger etwas modifiziert. Auf allgemeinen Wunsch von Gärtnern, Winzern und Landwirten haben wir den N-P-K Anteil erhöht, sowie die Pelletsgröße verändert. Unser EM Langzeitdünger Bokashi +400 ist eine Mischung aus Effektiven Mikroorganismen, fermentierter rein pflanzlicher Kräutermischung aus biologischer Landwirtschaft, Kohle zum Aufbau von Terra Preta, Gesteinsmehl mit natürlichen Mineralien und Mykorrhizapilzen.

### Anwendung:

Vor bzw. zur oder nach der Saat oder der Pflanzung aufstreuen und oberflächlich einarbeiten. Niederschläge und Gießen mit **sEM Garten** oder **sEM KompostTee** nach der Ausbringung beschleunigen die Wirkung. Je nach Witterung und Bodenfeuchte erste Wirkung nach ca. einer Woche. Zur Frühjahrsdüngung, bei Neupflanzung oder zur Nachdüngung.

### Dosierung:

Bei durchschnittlichen Bodenverhältnissen für Schwachzehrer 30 g bis ca. 50 g pro m<sup>2</sup> für Starkzehrer einsetzen. Nach dem Ausbringen mind. 14 Tage keine chemischen Spritzmittel verwenden, wovon wir grundsätzlich abraten. Die Umstellung von dem Bokashi Rasendünger und Bokashi +400 Pellets wird zeitnahe erfolgen – sobald die Restbestände aufgebraucht sind.

1,5 kg Bokashi +400 Pellets Bio für 45 qm	10,50 €
5 kg Bokashi +400 Pellets Bio für 150 qm	26,50 €
10 kg Bokashi +400 Pellets Bio für 300 qm	47,50 €

5 kg Bokashi +400 Rasendünger für 50 qm	26,50 €
10 kg Bokashi +400 Rasendünger für 100 qm	47,50 €

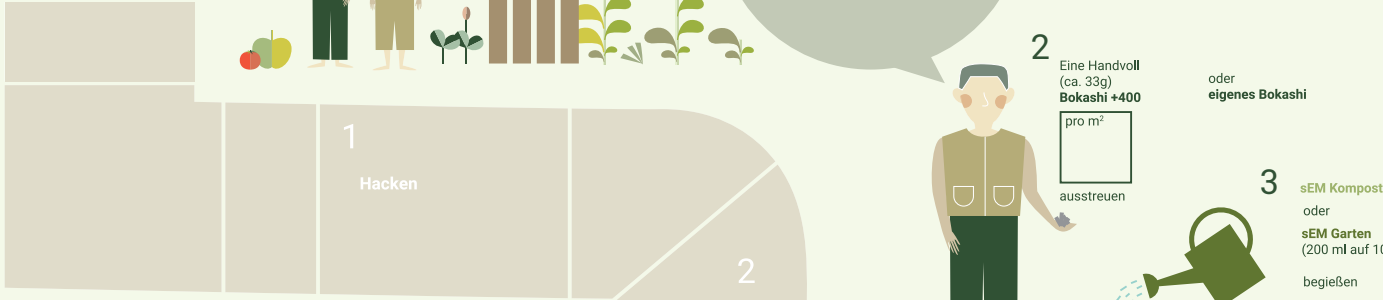
### Unser Bokashi +400 und Rasendünger Neu bieten folgende Vorteile:

- biozertifiziert und zugelassen für den ökologischen Garten- und Pflanzenanbau
- N-P-K Dünger 6+4+1
- Ohne Gentechnik
- einfach in der Anwendung, gut streufähig und angenehm im Geruch
- leicht zu dosieren
- Für alle Pflanzen geeignet: Gemüse, Kräuter, Wein, Bäume, Sträucher, Rasen usw.
- versorgt die Pflanzen mit natürlichen Nährstoffen
- milde Stickstofffreisetzung
- stärkt das Pflanzenwachstum
- lang andauernde Blütenpracht bei Blumen
- Durch Fermentation wurden die Nährstoffe vorab aufgeschlossen und sind so gut verfügbar
- baut durch die Mischung aus Organik und Mikroorganismen Vitamine und Mineralien in Gemüse und Obst auf
- mit Kohle für den Aufbau von Terra Preta
- bringt Leben in die Erde durch über 40 000 aufbauenden Bakterienstämme
- steigert die Boden- und Pflanzengesundheit
- vermehrt und unterstützt die aufbauenden Mikroorganismen und Mykorrhizapilze im Boden
- verbessert die Bodenstruktur und das Wasserhaltevermögen
- hoch verträglich
- gut geeignet für die Jungpflanzenanzucht und empfindliche Kulturen
- idealer Pflanzdünger
- unterstützt Wurzelwachstum und Wurzelentwicklung
- ideal für phosphatarmer Standorte und Pflanzkulturen ohne die von den Rohphosphaten bekannten unerwünschten Schwermetallrisiken
- geringer Verbrauch, dadurch kostengünstig

# START

Herbst

Im Herbst stellen wir die Weichen für eine reiche und vitalstoffreiche Ernte im kommenden Jahr!



## 1 Hacken

Bitte keinesfalls den Boden mit dem Spaten umgraben, sondern nur leicht aufhacken, da sonst die Bodenbakterien und Kleinstlebewesen stark gestört und dezimiert werden. Jede Schicht hat ihre eigenen Kleinstlebewesen, die durch umgraben vermischt werden. Lass die Regenwürmer deinen Boden lockern.

Boden nicht umgraben, nur hacken, zum Schutz der Mikros.



Auch das Argument hoher **Unkrautdruck** beim Nicht Umgraben ist widerlegt, da sich Samen teilweise 10 Jahre im Boden halten und dann zum Vorschein kommen, wenn die Verhältnisse es erfordern. Die Ackerwinde zeigt uns z. B. das unser Boden verdichtet ist, die Brennnessel das wir Stickstoff im Boden haben.

## Mulchen 4

Den Boden mit Laub, Grasschnitt, Häckselgut usw. gut abdecken. Nochmals mit **sEM Garten** oder **sEM KompostTee** gießen und über den Winter ruhen lassen.



oder eigenes Bokashi

2 Eine Handvoll (ca. 33g) **Bokashi +400** pro m<sup>2</sup> ausstreuen

3 sEM KompostTee oder sEM Garten (200 ml auf 10 l) begießen

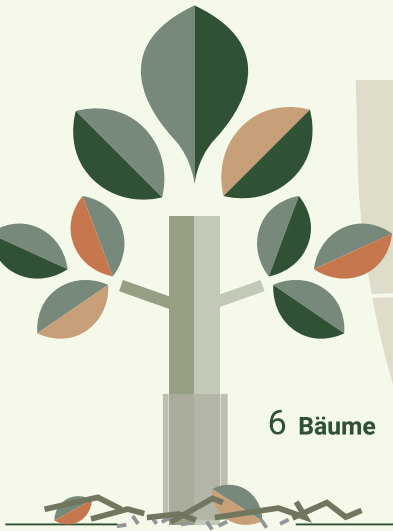
Du verwendest gerne Mulch und benötigst keine Alternative dazu, dann gehe einfach an der Alternative über den Schleichweg vorbei.

Tipp: Du kannst auch eigenes EM-A herstellen und anstatt sEM Garten verwenden. EM-A ist eine aus Effektiven Mikroorganismen gewonnene Nährlösung.

## 5 Mulch-Alternative

Als Alternative zum Mulchen empfehlen wir: Nach dem Ernten den Boden nur **aufflockern** und Herbstsaaten wie Feldsalat, Spinat, Wintersalat, Kresse, Roggen, Inkarnat-Klee, Alexandriner-Klee usw. aussäen. Vor dem säen nochmals **Bokashi +400** oder eigenes Bokashi ausstreuen und den Boden gut mit **spezifischen Effektiven Mikroorganismen** gießen.

## 6 Bäume



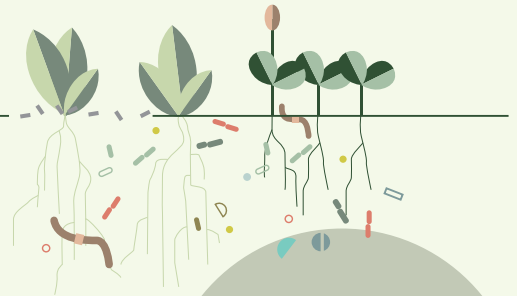
Bäume behandelt man mit einem breiartigen Anstrich, der aus **Urgesteinsmehl** und **EM-Keramikpulver** im Verhältnis 10:1 und **sEM Garten** angerührt wird. Dies ersetzt das Kalken der Bäume und sorgt über den Winter für guten Schutz.

Die Baumscheiben um die Bäume herum bekommen nochmals **Bokashi +400 Pellets** oder selbst gemachtes **Bokashi** (diese muss eingegraben werden!) und wird mit **spezifischen Effektiven Mikroorganismen (sEM Garten)** gegossen.

Danach wird gemulcht. Auch hier sollte man das Mulchmaterial nochmals mit den **Mikroorganismen (sEM Garten)** begießen.

## 7 Laub

Im Herbst fällt viel Laub, welches sich sehr gut zum Mulchen oder für die eigene Bokashiproduktion eignet.

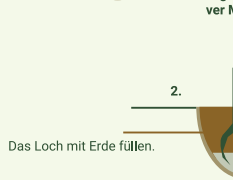


Winter

Tipp: Um die Haltbarkeit von Obst und Gemüse zu verlängern, streuen viele Anwender **EM-Keramikpulver** auf die Pflanzen. Auch beim Einmachen von Marmelade, Gurken usw. einfach eine Messerspitze EM-Keramikpulver mit in die Gläser geben!

## 8 Neupflanzung Sträucher und Bäume

**Bokashi +400 Pellets** um die Pflanze herum streuen und mit **sEM Garten** angießen.



Das Loch mit Erde füllen.

Bei Neupflanzungen von Sträuchern und Bäumen geben viele Anwender **Urgesteinsmehl** und **EM-Keramikpulver MV 10:1** in das Pflanzloch.



3.

Mulchen nicht vergessen.



4.

# MULCHEN

Seit über 30 Jahre bin ich voller Leidenschaft in meinem großen Garten am ausprobieren und halte seit 20 Jahren Vorträge zum Thema Garten und Mikroorganismen. Meine langjährige Erfahrungen und Beobachtungen haben gezeigt: Mulchen oder Flächenkompostierung ist der Garten der Zukunft. Wer ökologisch und nachhaltig gärtnern möchte kommt nicht an dem Thema vorbei. Mulchen ist der Natur abgeschaut. Der Wald zeigt es uns jedes Jahr im Herbst, wenn die Bäume ihre Blätter verlieren und den Waldboden mulchen um im Frühjahr neue Nährstoffe zu bekommen.

Unter Mulchen versteht man die Bodenbedeckung mit organischem Material wie Laub, Stroh, Streu, Mist, Rasenschnitt, Pflanzenblättern, Miscanthus, Rinde und anderem Material.

Eine 10 – 20 cm dicke Schicht der Materialien schützt die Flächen vor starker Erwärmung, Austrocknung und Erosion. Es entsteht über dem Boden eine eigene Schicht. So wird Humus auf- und nicht abgebaut. Wir leben von 30 Zentimeter Erde, in denen wir unsere Pflanzen anbauen. Diese gilt es zu erhalten! In einer Handvoll Erde sollten mehr Mikroorganismen, also Kleinstlebewesen, sein als Menschen auf der Erde. Diese mit Mulch zu nähren und zu schützen, ist eine der Hauptaufgaben von uns Gärtner. Nur so können wir gewährleisten, das auch zukünftige Generationen aus gesunden Garten- und Ackerböden sich vitaminreich ernähren können.



Fotos: Andreas Wagner

## Garten mulchen – die Vorteile:

**Wildkräuter:** Mulchen unterdrückt das Wachstum von Wildkräutern.

**Bodenleben:** Mulchen fördert das Bodenleben sowie den Humusaufbau und damit die Bodenfruchtbarkeit.

**Lockerer Boden:** Mulch sorgt für lockeren, feinkrümeligen Boden.

**Schützt vor Austrocknen:** Auf gemulchten Böden verdunstet etwa ein Drittel weniger Wasser als auf unbedeckten. Natürlich sollte der Wasserspeicher gefüllt, die Erde mindestens bis in etwa 30 cm Tiefe mit Wasser vollgesogen sein, bevor man die Mulchschicht auflegt.

**Unwetter:** Mulchen schützt den Boden vor Hagel, Platzregen und vor dem Verschlämmen.

**Bodentemperatur:** Sobald der dunkle Boden im Frühjahr aufgewärmt und noch winterfeucht ist, kann man die grüne Schicht ausbringen. Sie verhindert, dass in frostigen Mainächten Wärme verloren geht und in heißen Augustwochen der Boden stark aufgeheizt wird.

**Bodentemperatur:** Zum Herbst hin, wenn die Nächte kälter werden, bleibt es unter dem grünen Mantel noch lange angenehm warm, die letzten Salate oder Wintergemüse wachsen zügig weiter.

**Gemüse-Wachstum:** Dieser ausgleichende Effekt, sowohl was Erdfeuchte als auch Erdwärme betrifft, ist das größte Plus des Mulchens. Denn nur Gemüse und Salate, die stressfrei und gleichmäßig wachsen, liefern zarte Blätter und saftige Rüben.

**Weniger Gartenarbeit:** Mulchen erspart dem Gärtner aber auch viel Arbeit, er muss weniger jäten, hacken und gießen.





## Material zum Mulchen

Zum Mulchen wird verwendet, was an Grünut gerade anfällt, zum Beispiel Stroh, Rasenschnitt, Heckenschnitt oder Unkraut.

Wer Brennnesseln, Löwenzahn oder andere Wildkräuter zum Mulchen verwendet, sollte darauf achten, dass sie nicht blühen oder gar Samenstände besitzen. Andernfalls sind Salat, Kohlrabi oder Möhren bald von unzähligen jungen Wilden überwuchert.

## Wurzelunkräuter wie Quecke oder Giersch dürfen niemals als Mulch verwendet werden

Das Mulchmaterial sollte zerkleinert werden – entweder schneiden oder häckseln – und es sollte auch möglichst etwas angetrocknet sein. Frisches Grün oder gemischte Gartenabfälle dürfen nur dünn aufgetragen werden. Es ist wichtig, dass Luft noch zirkulieren kann und es nicht zu Fäulnisprozessen kommt. Wenn man vor und nach dem Mulchen sEM Garten 200 ml auf ein 10 l Gießkanne ausbringt, verhindert man Fäulnisprozesse. Erst über den Boden, dann über das Mulchmaterial die EMs ausbringen. Der Mulch wird leicht vorfermentiert und ist die ideale Nahrung für die wichtigen Regenwürmer.

## Mulch und Schnecken

Ob Rasenschnitt, Unkraut, Liguster oder Heckenschnitt – Schnecken nehmen diese feuchten Verstecke gerne an. Schnecken meiden dagegen Mulch aus Farn, Gerstenstroh, Lavendel, Rainfarn, Liebstöckl, Efeu, Wermut, Kapuzinerkresse und anderen stark duftenden Kräutern – zumindest so lange diese trocken sind. Es hat sich gezeigt, dass durch die Mikroorganismen (EM) Fäulnisprozesse reduziert werden und dadurch auch trotz Mulchmaterial die Schneckenpopulation verringert wird.



## Mulch hilft gegen Schädlinge

Mit Mulch kann man nicht nur das Bodenleben aktivieren, sondern auch Schädlinge vertreiben. Diese fünf Pflanzen eignen sich besonders gut:

### • Beinwell-Blätter

Sind kalireich und fördern gesundes Pflanzenwachstum. Für Tomatenbeete, Kürbis und Kartoffeln eignen sie sich besonders gut. Beinwell unterstützt nicht nur unseren Körper bei vielerlei Heilprozessen, sondern hilft auch Nutzpflanzen zu einem üppigen und gesunden Wachstum.

### • Brennnessel

Verbessern die Humusqualität und kräftigen mit ihren gesunden Inhaltsstoffen allgemein die Gesundheit der Pflanzen.

### • Farnkraut

Hält die Schnecken fern und verbessert die Humusqualität. Geeignet sind die Blattwedel von Adlerfarn und Wurmfarne.

### • Ginsterzweige

Werden zur Blütezeit neben Gurkensämlinge, Kohlpflanzen, Rettich und Radieschen gelegt. Der Duft vertreibt die Erdflöhe.

### • Schilfhäcksel (Miscanthus)

Wirkt mit seinen scharfen Kanten gut gegen Schnecken. Dieses käufliche Mulchmaterial ist besonders lange haltbar.

Miscanthus haben wir aus der Region von Herrn Keßler immer bei uns im Laden vorrätig.





NEW

# Nasen- und Rachenspray

## Kiefernnadel

Wir sind nach wie vor der Meinung, dass wir keine Angst vor dem Virus haben sollten, wenn unser Immunsystem stark genug ist und man einige Schutzmaßnahmen anwendet. Egal ob Corona oder andere Grippeviren – es ist wichtig unser Immunsystem zu stärken. Wie man dies macht, habe ich in der letzten Bakterienpost ausführlich beschrieben (Vitamin C, D 3, ausreichend Schlaf, gesunde biologische Ernährung usw.).

Viele „Experten“ gehen davon aus, dass im Herbst wie jedes Jahr eine erneute Welle mit Viren kommt. Mit unserem neuen **ProTop Nasen- und Rachenspray** sind Sie optimal gerüstet.



Um einen guten Schutz gegen Viren aufzubauen, haben wir uns entschlossen, ein Nasen- und Rachenspray auf Basis unserer Mikroorganismen zu entwickeln.

Die Basis sind wie immer unsere Mikroorganismen. Fermentiert werden Kiefernnadeln. Ein mit uns befreundeter Therapeut hat uns auf die sehr gute Wirkung der Kiefernnadeln, vor allem auf das darin enthaltene Suramin, aufmerksam gemacht.



Vieles deutet darauf hin, darunter auch wissenschaftlich-pharmazeutische Untersuchungen, dass Kiefernnadeln eine Hilfe bei der Abwehr einer Covid-Infektion und bei einer Spike-Protein-Übertragung durch Geimpfte an Ungeimpfte, sein könnten.

**Suramin** hat hemmende Wirkungen gegen Komponenten der Gerinnungskaskade und gegen die unangemessene Replikation und Modifikation von RNA und DNA. Eine übermäßige Gerinnung verursacht Blutgerinnsel, Minigerinnsel, Schlaganfälle und ungewöhnlich starke Menstruationszyklen.

**Kiefernnadeln** sind eines der stärksten Antioxidantien die es gibt. Es ist bekannt, dass Kiefernnadeln bei der Behandlung von Krebs, Entzündungen, Stress und Depressionen, Schmerzen und Infektionen der Atemwege eingesetzt werden können. Kieferntee tötet auch Parasiten ab.



### Suramin, die Frucht der frühen Medizinischen Chemie

Als Suramin 1922 zur Behandlung der Afrikanischen Schlafkrankheit eingeführt wurde, war es eines der ersten Antiinfektiva, das in einem medizinisch-chemischen Programm entwickelt worden war. Dies bedeutet, in medizinischer Fachsprache formuliert, dass die unangemessene Replikation und Modifikation von RNA und DNA gehemmt wird.

Weiter wird im Dokument kommentiert, dass Suramin auch die Fähigkeit hat, die Bildung von Mikroklumpen zu hemmen:

„Suramin zeigte auch hemmende Effekte gegen Komponenten der Gerinnungskaskade. Auch wenn noch keine konkreten und spezifischen medizinischen und statistischen Daten dazu vorliegen, so ist der gesundheitliche Nutzen des Genusses von Kiefernnadel doch seit langem bekannt.“

Die ganze pflanzliche Quelle (die Nadeln) ist dem Einzelstoffextrakt (Suramin) überlegen – weil die Nadeln eine vollständige Ergänzung von Phytonähr-

stoffen besitzen, die zahlreiche zusätzliche Vorteile bieten, die das Extrakt nicht bieten kann. Durch die Fermentation mit Mikroorganismen müssen die Kiefernadeln nicht erhitzt werden, sondern es werden die in der Kiefernadel enthaltenen Inhaltsstoffe einem enzymatischen Prozess unterworfen und die Wirkung verstärkt.

#### **Wogegen können Kiefernadeln noch helfen:**

Schmerzlindernd, antibakteriell, antimykotisch, entzündungshemmend, antimikrobiell, antioxidativ, antiseptisch, antitumor, antiviral, abschwellend, entgiftend, desinfizierend, harntreibend, schleimlösend, immunmodulierend, die Durchblutung verbessernd, kräftigend, lymphatisch, entspannend, nervöse Erschöpfung und Müdigkeit lindernd, Muskelkater lindernd, restaurativ, nervenstärkend, Infektionen der Harnwege bzw. Blasenentzündung, Verstopfung, Lungenentzündung, Bronchitis, Asthma, Nasennebenhöhlenentzündung, Grippe, Schnupfen, Husten und Heiserkeit.

Sie lindern Hautbeschwerden wie sie durch Schuppenflechte (Psoriasis) und Neurodermitis entstehen und entlasten bei den Symptomen einer rheumatischen Arthritis.

Sie sorgen für eine gute Durchblutung der Haut und werden bei Muskelverletzungen, Prellungen, Zerrungen, Verstauchungen und Muskelkater eingesetzt.

Auf der Haut reduzieren sie Juckreiz, als Schmerzstiller lindern Kiefernpräparate auch Zahnschmerzen – Menschen im Umfeld von Kiefernwäldern kauten Kiefernharz gegen Zahnweh. Kiefernprodukte gelten auch als Mittel gegen Nervosität, Schlafbeschwerden und Stress-Symptome.

#### **Nebenwirkungen:**

Bei Überdosierungen kann es zu allergischen Reaktionen kommen. Achtung: Sie dürfen keine Heilmittel aus Kiefer verwenden, wenn Sie an Keuchhusten oder Asthma bronchiale leiden.

#### **Anwendung:**

Zwei bis drei mal täglich in die Nase als Aerosol: Sprühen Sie vor dem Kopf nach oben und atmen Sie den Nebel tief durch die Nase ein (Direkt in die Nase gesprüht entsteht ein starkes Brennen was aber nicht schädlich ist). Im Mund und Rachen: sprühen Sie direkt in den Rachen

Bei Histaminintoleranz werden Fermentprodukte nicht empfohlen.

# Kiefernadel Tee

Sie können auch unterstützend Kiefernadeltee zubereiten

#### **Hier ein Rezept dazu:**

Für einen starken Immun-Booster empfehle ich, Kiefernadeln mit einer beliebigen anderen Kombination aus Zeder und/oder Fichte. Ich verwende zum Beispiel im Moment eine Kombination aus zwei Dritteln Kiefern- und einem Drittel Fichtennadeln, da das im Wald neben meinem Haus wächst.

#### **Zubereitung und Dosierung:**

3 Tassen oder mehr pro Tag von jeder gewünschten Stärke (basierend auf der Menge der Nadeln, die in eine Tee-Presse oder Teekanne gegeben werden) mit ungefähr 1-3 Esslöffeln Nadeln pro Tasse mit heissem Wasser, in das Sie gerade so noch die Finger reinhalten können (Kochendes Wasser würde diese Wirkstoffe zerstören!). 10 bis 15 min ziehen lassen. Dies ist eine gesundheitsfördernde Erhaltungsdosis.

Stärkere Mengen von Nadeln zu Wasser können therapeutisch verwendet werden. Wenn es sich für Ihr System zu sauer anfühlt (wegen des Vitamin C), mäßigen Sie die Menge und ergänzen Sie den Tee mit alkalisierenden Lebensmitteln und dunkelgrünen Kräutern oder Meeress Gemüse.

# „Gegen jede Krankheit ist ein Kraut gewachsen!“

Wie schon in den letzten Ausgaben der BakterienPost berichtet, spielt unser **Immunsystem** die größte Rolle, damit wir gesund bleiben. Der Darm (80 % des Immunsystems sitzt im Darm), der Säure-Basenhaushalt, die Psyche (keine Ängste uvm.), Vitalstoffe und die Belastungen im Körper spielen hier eine große Rolle.

Es erreichen uns immer mehr Nachrichten von Menschen, die Beschwerden nach dem Tragen der Maske, nach dem PCR-Test oder nach der Impfung haben. Schuld soll das **Adjuvans Graphenoxit** sein. Bisher wurde aus wissenschaftlichen Kreisen noch nicht bestätigt, ob sich Graphen auf manchen FFP2 Masken, Teststäbchen oder im Impfstoff befindet. Wir halten Sie dazu auf dem Laufenden.

**Was wir aber tun können**, um Giftstoffe aller Art begegnen zu können, ist diesem massiv entgegenzuwirken. Hierfür ist folgendes Wichtig und hat sich sehr gut zum Schutz vor Infekten und bei der Ausleitung von Schadstoffen bewährt.

**Vitamin C** am besten über bio Obst- und Gemüse oder in Liposomaler Form

Achten Sie auf ihren **D3 Spiegel**. Am besten über die Sonne in dem Sie sich oft und wenn möglich in der Mittagszeit im Freien aufhalten. Ansonsten D3 und K2 einnehmen.

**N-Acetyl-L-Cystein** ist eine biologisch aktive Form von L-Cystein, das ein Vorläufer von Glutathion ist. Obwohl L-Cystein im Körper selbst produziert wird, muss es zusätzlich über die Nahrung aufgenommen werden. Der Gehalt in eiweißreichen Lebensmitteln ist jedoch gering, so dass die Ernährung besonders ausgewogen sein muss, um den Bedarf zu decken.

Die Verbindung kann die freien Radikale entfernen. Die Aminosäure verringert Atmungsbeschwerden bei Husteninfektionen. Es stimuliert auch das zentrale Nervensystem, schützt Gehirn und Leber vor Beschädigungen, die durch Umweltbelastungen entstehen können. Es hat auch starke antioxidative Eigenschaften, es bekämpft nicht nur freie Radikale aber es neutralisiert reaktive Sauerstoffformen und schützt dadurch hervorragend die Zellhaut.

Im Körper erfüllt L-Cystein folgende Funktionen:

- beschleunigt aufgrund des Schwefelgehaltes die Schwermetall-Ausscheidung aus dem Körper
- beeinflusst die Funktion der Immunzellen
- fängt als Antioxidans freie Radikale ab
- liegt als Cystin in Bindegewebe, Muskeln und Knochen vor, festigt das Gewebe
- ist Bestandteil des Glukosetoleranzfaktors, trägt somit zur Regulierung des Blutzuckers bei

Vorteile:

- schützt vor Leberbeschädigungen
- bekämpft die oxidative Beschädigungen auf dem Zellenniveau
- stärkt die Immunkräfte
- erhöht die Glutathionproduktion
- beschleunigt die Behandlung von Erkrankungen des Atmungssystems
- zeigt Verjüngungseigenschaften

Wir empfehlen daher die Einnahme von N-Acetyl-L-Cystein 1 – 2 Kapseln am Tag.

Zur Graphenausleitung/Entmagnetisierung werden von Therapeuten 600 - 750 mg/täglich empfohlen, dies entspricht 4 - 5 Kapseln für 8 - 10 Tage.

**Entsäuern** Sie, am besten über die Nahrung die basisch ist und vermeiden Sie Stress so weit es geht. Ansonsten eignet sich bestens unsere ProTop Basenkur.



### Artemisia annua (einjähriger Beifuß)

ist ein erstaunliches Heilkraut mit vielfältigen Einsatzmöglichkeiten. Studien zeigen, dass es Krebszellen abtöten kann, Darmwürmer beseitigt und Malaria heilt. Seit der Corona Epidemie wird Artemisia annua in einigen Ländern Afrikas, beispielsweise Madagaskar, als Behandlung für die Vorbeugung und Behandlung von Covid19 verwendet.

Artemisia annua (einjähriger Beifuß) wird in der chinesischen Medizin seit 2000 Jahren eingesetzt. Die Anwendungsgebiete sind Schlaflosigkeit, Anämie, Appetitlosigkeit, Blähungen, Bauchschmerzen, Gelbsucht und Verdauungsstörungen.

Wirklich eine faszinierende Pflanze, aber kann dieses Superfood wirklich Parasiten und Krebs töten? Studien sagen ja und weitere positiven Eigenschaften müssen noch erforscht werden.

#### Artemisia annua Wirkung

- wirkt antiviral und antibakteriell
- hemmt Krebszellen am Wachstum
- vernichtet Darmwürmer
- lindert entzündliche Darmerkrankungen
- vernichtet Candida und andere Darmpilze
- stärkt die Verdauung
- verbessert den Schlaf

Einnahmeempfehlung 2 x 1 Kapsel täglich.

Ab sofort haben wir Artemisia annua in Kapselform verfügbar.

**Zink** ist sehr wichtig zur Entgiftung und für unser Immunsystem. Es wird jeden zweiten Tag 1 Kapsel über einen Zeitraum vom 3 Monaten empfohlen.

#### Produktempfehlung:

60 Kapseln Vitamin C LipoCellTech, a. 350 mg Vit C.	22,00 €
90 Kapseln BasenKur, ProTop, BIO	16,00 €
60 Kapseln NAC N-Acetyl-L-Cystein (Vorläufer von Glutation)	14,00 €
60 Kapseln Artemisinin - Einjähriger Beifuß	29,00 €
60 Kapseln Zink Gluconat a. 30 mg Zink	19,00 €
50 ml D3 + K2 Liquid (1.000 iE D3, 20 µg K2 je Tropfen)	29,80 €

Man sieht, dass die Natur uns genug Mittel zur Verfügung stellt, um unser Immunsystem hoch zu halten. Es gibt nicht umsonst den Spruch: „Gegen jede Krankheit ist ein Kraut gewachsen!“ Wir sehen in der Prävention die besten Möglichkeiten unsere Gesundheit zu fördern und zu halten. Dann kann uns auch nichts passieren.

Die Psyche spielt für unser Immunsystem und bei der Infektabwehr eine große Rolle, deshalb wie in meiner letzten Bakterienpost beschrieben - **Raus aus der Angst** - Lassen Sie sich nicht durch Horrormeldungen verunsichern. Hören Sie auf Ihren Bauch und glauben Sie nicht alles was Ihnen aufgetischt wird. Verantwortlich ist man nicht nur für das was man tut, sondern auch für das, was man nicht tut.

Und noch eine gute Coronanachricht die Ihnen Angst nimmt: Erstaunliche Daten aus Großbritannien: Delta-Variante mindestens 10-fach weniger gefährlich als frühere Varianten.

Seit Dezember des Vorjahres hören wir vorzugsweise aus England, dass es neue Varianten gibt. Damit wird in der Regel verbunden, dass sie sich rascher verbreiten und wesentlich gefährlicher, tödlicher und auch für jüngere Menschen ansteckender sind. Davon hat sich bisher nichts bewahrheitet – im Gegenteil, von Variante zu Variante wird SARS-CoV-2 harmloser, wie es die seit Charles Darwin bekannten Gesetze der Evolution vorhersagen.

Dies schreibt Dr. Peter F. Mayer: „Public Health England analysiert penibel Varianten und deren Auswirkungen auf die Fallsterblichkeit. Bis vor zwei Wochen gab es wöchentliche Berichte, in denen der Delta-Variante eine Fallsterblichkeit von 0,1 % und nach 28 Tagen von 0,3 % attestiert wurde.“<sup>1</sup>

Damit widersprechen die Daten komplett den Erzählungen den Deutschen Medien. Denn unter dem Strich schreibt er: „Die Delta-Variante ist die harmloseste, die bisher identifiziert wurde. Sie ist harmloser als jede Grippe. Impfen, Masken, Abstand, Lockdowns, Quarantäne, Tests, Reiseverbote – nichts davon ist auch nur im Geringsten noch zu rechtfertigen. Es gibt nur mehr eines: ALLES ÖFFNEN!“ Was die Engländer ja gerade machen.

Wo der Wind des Wandels weht, bauen die einen Mauern und die anderen Windmühlen.

<sup>1</sup>Quelle: <https://tkp.at/2021/07/10/britische-daten-zeigen-delta-variante-mindestens-10-fach-weniger-gefaehrlich-als-fruehere-varianten/>

# Unsere Herbst-Aktionen

\*gültig von 01.09. - 30.11.2021



## HERBST-GARTEN-PAKET 1\*

**1 x 12 Beutel sEM KompostTee** für die Herbstausbringung im Garten und die Kübelpflanzen im Haus  
**1 x 1 l sEM Garten** vor und nach dem Mulchen  
**1 x 1,5 kg Bokashi +400 Pellets** um die Weichen für eine gute Nährstoffversorgung zu stellen

Zum Sonderpreis\* von **27,00 Euro**  
 Sie sparen 5,00 Euro.



## HERBST-GARTEN-PAKET 2\*

**1 x 12 Beutel sEM KompostTee** für die Herbstausbringung im Garten und die Kübelpflanzen im Haus  
**1 x 5 l sEM Garten** vor und nach dem Mulchen  
**1 x 5 kg Bokashi +400 Pellets** um die Weichen für eine gute Nährstoffversorgung zu stellen

Zum Sonderpreis\* von **58,00 Euro**  
 Sie sparen 5,50 Euro.



## HERBST-GESUNDHEITS-PAKET 1\*

**1 x 60 Kapseln Vitamin C LipoCellTech**  
**1 x 50 ml D3 und K2 Tropfen**  
**1 x 60 Kapseln Artemisinin**  
**1 x 60 Kapseln NAC (Vorläufer von Gluthation)**  
**1 x 60 Kapseln Zink Gluconat**

Zum Sonderpreis\* von **100,00 Euro**  
 Sie sparen 13,80 Euro.



## HERBST-GESUNDHEITS-PAKET 2\*

**1 x 30 ml ProTop Nasen- und Rachenspray Kiefernadel VIC**  
**1 x 180 Kapseln ProTop Gerstengraspulver**  
**1 x 90 Kapseln ProTop Topinamburpulver**  
**1 x 90 Kapseln ProTop BasenKur**

Zum Sonderpreis\* von **50,00 Euro**  
 Sie sparen 5,00 Euro.

### Wie immer alles in Bioqualität

Zusätzlich erhalten Sie pro Bestellung die Bonusmarken.

Ab 50,00 Euro ist jede Bestellung innerhalb Deutschlands bei der Eußenheimer Manufaktur frachtfrei.

## Veranstaltungen

Nachdem der erste Onlinevortrag auf breites Interesse gestoßen ist, haben wir uns entschlossen, die Stammtische in Zukunft online abzuhalten.

Ab September 2021 findet jeden ersten Montag im Monat ein EM-Stammtisch mit wechselnden Themen statt. Wir fangen zukünftig um 19:00 Uhr an. Der Vortrag wird ca. 90 Minuten dauern. Danach haben Sie noch Gelegenheit Fragen zu stellen.

**Montag, 06.09.2021, 19:00 Uhr**  
**Ganzheitliche Gesundheit**

**Montag, 04.10.2021, 19:00 Uhr**  
**Vitamine und Co für ein starkes Immunsystem**

**Montag, 08.11.2021, 19:00 Uhr**  
**Säure-Basen-Haushalt**

**Montag, 06.12.2021, 19:00 Uhr**  
**Darm, Zentrum des Immunsystems**

**Den Link zum Einloggen finden Sie auf unserer Homepage unter der Rubrik „Veranstaltungen“ vor dem jeweiligen Termin.**

---

### Eußenheimer Manufaktur UG

(haftungsbeschränkt)  
An der Tabaksmühle 3  
97776 Eußenheim  
Tel. 0 93 53 / 99 63 01  
Fax 0 93 53 / 99 63 02  
kontakt@eussenheimer-manufaktur.de  
www.eussenheimer-manufaktur.de

### Bestellannahme

Tel. 0 93 53 / 99 63 01  
**Öffnungszeiten im Laden und Büro**  
Mo bis Fr von 8:30 - 12:00 Uhr  
13:00 - 17:30 Uhr  
jeden 3. Samstag im Monat von  
9:00 - 12:00 Uhr



Sie, Freunde oder Bekannte  
möchten die BakterienPost  
auch per Post und/oder  
E-Mail erhalten?  
**Gerne! Anruf genügt!**





## Ansetztermine für EM-A nach dem Mondkalender

### September 2021

Mi	01.09
Do	02.09
Fr	03.09
Di	07.09
Mi	08.09
Do	09.09
Fr	10.09
Mo	13.09
Di	14.09
Mi	15.09
Do	16.09
Sa	18.09
So	19.09
Mo	20.09
Do	23.09
Fr	24.09
Mo	27.09
Di	28.09
Mi	29.09

### Oktober 2021

Sa	02.10
So	03.10
Mi	06.10
Do	07.10
So	10.10
Mo	11.10
Fr	15.10
Sa	16.10
Di	19.10
Mi	20.10
Do	21.10
Mo	25.10
Di	26.10
Fr	29.10
Sa	30.10
So	31.10

### November 2021

Mi	03.11
Do	04.11
So	07.11
Mo	08.11
Do	11.11
Fr	12.11
Di	16.11
Mi	17.11
So	21.11
Mo	22.11
Fr	26.11
Sa	27.11
Di	30.11

Ich wünsche Ihnen einen schönen Herbst mit viel Gesundheit, Glück und Freiheit.  
Bleiben Sie gesund und frei von Angst. Helfen Sie auch Ihren Kindern und Enkeln optimistisch in die Zukunft zu schauen und ihnen ihre Ängste zu nehmen. Wir brauchen sie noch für eine bessere Zeit, die bald kommen wird.

**Angst beginnt im Kopf – Mut auch**

**Das Leben wird nicht leichter, du wirst nur stärker**

**Du verpasst 100 % der Chancen, wenn du sie nicht wahr nimmst**

**Ihr Jürgen Amthor und Team**

Öffnungszeiten im Laden und Büro

**Mo bis Fr** von 8:30 - 12:00 Uhr

13:00 - 17:30 Uhr

**jeden 3. Samstag im Monat von 9:00 Uhr - 12:00 Uhr**

Recherchen:

Die Inhalte dieser BakterienPost beruhen auf zahlreichen Online-Recherchen nach bestem Wissen und Gewissen. Sie erheben keinen Anspruch auf Vollständigkeit und Exklusivität. Die Aussagen darin sind keine Therapievorschlage und aus den Schlussfolgerungen konnen keine Heilversprechen abgeleitet werden. Das Nachahmen erfolgt auf eigene Verantwortung. Der Autor ibernimmt keine Haftung fur Schaden irgendeiner Art, die direkt oder indirekt aus der Verwendung der Angaben entstehen. Bei Verdacht auf Erkrankungen konsultieren Sie bitte Ihren Arzt, Apotheker oder Heilpraktiker.

Wir ibernehmen keine Haftung fur Irrtumer und Druckfehler!